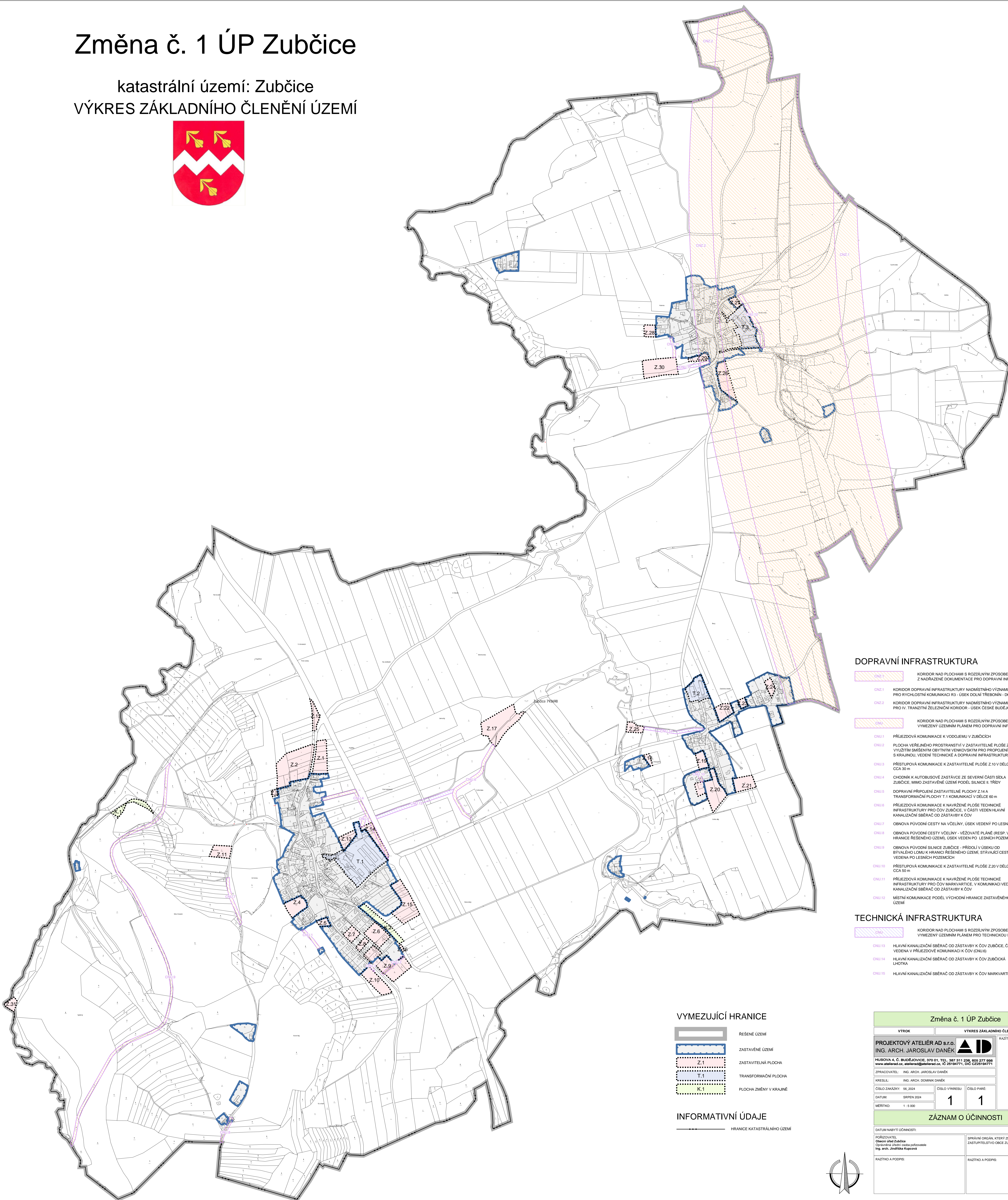


# Změna č. 1 ÚP Zubčice

katastrální území: Zubčice  
VÝKRES ZÁKLADNÍHO ČLENĚNÍ ÚZEMÍ



## DOPRAVNÍ INFRASTRUKTURA

- CN.1** KORIDOR NAD PLOCHAMI S ROZDÍLNÝM ZPŮSOBEM VYUŽITÍ VYMEZENÝ Z NADŘÁZENÉ DOKUMENTACE PRO DOPRAVNÍ INFRASTRUKTURU
- CN.2** KORIDOR DOPRAVNÍ INFRASTRUKTURY NADMÍSTNÍHO VÝZNAMU PRO RYCHLOSTNÍ KOMUNIKACI R3 - ÚSEK DOLNÍ TREBONÍN - DOLNÍ DVŮŘŠTĚ
- CN.3** KORIDOR DOPRAVNÍ INFRASTRUKTURY NADMÍSTNÍHO VÝZNAMU PRO IV. TRANZITNÍ ŽELEZNIČNÍ KORIDOR - ÚSEK ČESKÉ BUDĚJOVICE - HORNÍ DVŮŘŠTĚ
- CN.4** KORIDOR NAD PLOCHAMI S ROZDÍLNÝM ZPŮSOBEM VYUŽITÍ VYMEZENÝ ÚZEMNÍM PLÁNEM PRO DOPRAVNÍ INFRASTRUKTURU
- CN.5** PŘÍJEZDOVÁ KOMUNIKACE K VODOJEMU V ZUBČICÍCH
- CN.6** PLOCHA VEŘEJNÉHO PROSTRANSTVÍ V ZASTAVITELNÉ PLOŠE Z.10 S VYUŽITÍM SMÍŠENÝM OBYTNÝM VENKOVSKÝM PRO PROPOJENÍ SÍDLA S KRAJINOU, VEDENÍ TECHNICKÉ A DOPRAVNÍ INFRASTRUKTURY
- CN.7** PŘÍSTUPOVÁ KOMUNIKACE K ZASTAVITELNÉ PLOŠE Z.10 V DÉLCE CCA 30 m
- CN.8** CHODNÍK K AUTOBUSOVÉ ZASTÁVCE ZE SEVERNÍ ČÁSTI SÍDLA ZUBČICE, MIMO ZASTAVĚNÉ ÚZEMÍ PODÉL SILNICE II. TŘÍDY
- CN.9** DOPRAVNÍ PŘÍPOJENÍ ZASTAVITELNÉ PLOCHY Z.14 A TRANSFORMAČNÍ PLOCHY T.1 K KOMUNIKACI V DÉLCE 60 m
- CN.10** PŘÍJEZDOVÁ KOMUNIKACE K NAVRŽENÉ PLOŠE TECHNICKÉ INFRASTRUKTURY PRO ČOV ZUBČICE, V ČÁSTI VEDEN HLAVNÍ KANALIZAČNÍ SBĚRAČ OD ZÁSTAVBY K ČOV
- CN.11** OBNOVA PŮVODNÍ CESTY NA VOELNÝ, ÚSEK VEDENÝ PO LESNÍCH POZEMCÍCH
- CN.12** OBNOVA PŮVODNÍ CESTY VOELNÝ - VĚŽOVATE PLÁNĚ (RESP. VOELNÝ - HRANICE ŘEŠENÉHO ÚZEMÍ), ÚSEK VEDENÝ PO LESNÍCH POZEMCÍCH
- CN.13** OBNOVA PŮVODNÍ SILNICE ZUBČICE - PŘÍDOLÍ V ÚSEKU OD BYVALÉHO LOMU K HRANICI ŘEŠENÉHO ÚZEMÍ, STAVAJÍCÍ CESTA VEDENÁ PO LESNÍCH POZEMCÍCH
- CN.14** PŘÍSTUPOVÁ KOMUNIKACE K ZASTAVITELNÉ PLOŠE Z.20 V DÉLCE CCA 50 m
- CN.15** PŘÍJEZDOVÁ KOMUNIKACE K NAVRŽENÉ PLOŠE TECHNICKÉ INFRASTRUKTURY PRO ČOV MARKVARTICE, V KOMUNIKACI VEDEN KANALIZAČNÍ SBĚRAČ OD ZÁSTAVBY K ČOV
- CN.16** MÍSTNÍ KOMUNIKACE PODÉL VÝCHODNÍ HRANICE ZASTAVĚNÉHO ÚZEMÍ

## TECHNICKÁ INFRASTRUKTURA

- CN.1** KORIDOR NAD PLOCHAMI S ROZDÍLNÝM ZPŮSOBEM VYUŽITÍ VYMEZENÝ ÚZEMNÍM PLÁNEM PRO TECHNICKOU INFRASTRUKTURU
- CN.2** HLAVNÍ KANALIZAČNÍ SBĚRAČ OD ZÁSTAVBY K ČOV ZUBČICE, ČÁST VEDENÁ V PŘÍJEZDOVÉ KOMUNIKACI K ČOV (CN.6)
- CN.3** HLAVNÍ KANALIZAČNÍ SBĚRAČ OD ZÁSTAVBY K ČOV ZUBČICKÁ LHOTKA
- CN.4** HLAVNÍ KANALIZAČNÍ SBĚRAČ OD ZÁSTAVBY K ČOV MARKVARTICE

## VYMEZUJÍCÍ HRANICE

- REŠENÉ ÚZEMÍ**
- ZASTAVĚNÉ ÚZEMÍ**
- ZASTAVITELNÁ PLOCHA**
- TRANSFORMAČNÍ PLOCHA**
- PLOCHA ZMĚNY V KRAJINĚ**
- HRANICE KATASTRÁLNÍHO ÚZEMÍ**

## INFORMATIVNÍ ÚDAJE

Změna č. 1 ÚP Zubčice	
VÝROK	VÝKRES ZÁKLADNÍHO ČLENĚNÍ ÚZEMÍ
PROJEKTOVÝ ATELÉŘ AD s.r.o. ING. ARCH. JAROSLAV DANĚK	RAZÍTKA A PODPIS:
MUBOVA 4, Č. BUDĚJOVICE, 370 01, TEL. 387 311 338, 382 377 698 www.atelierad.cz, atelierad@atelierad.cz, IČO 25194771, DIČ CZ25194771	
ZPRACOVATEL: ING. ARCH. JAROSLAV DANĚK	
KRESLIL: ING. ARCH. DOMINIK DANĚK	
ČÍSLO ZKÁŽKY: 56_2024	ČÍSLO VÝKRESU: 1
DATUM: SRPEN 2024	ČÍSLO PARÉ: 1
MĚŘÍTKO: 1 : 5 000	
ZÁZNAM O ÚČINNOSTI	
DATUM NABYTÍ ÚČINNOSTI:	
PORČOVATEL: Obecní úřad Zubčice Oprávněná osoba zastupující Ing. arch. Jindřicha Kupcová	SPRÁVNÍ ORGÁN, KTERÝ ZMĚNU ÚPD VYDAL: ZASTUPITELSTVO OBCE ZUBČICE
RAZÍTKO A PODPIS:	RAZÍTKO A PODPIS: